

CAB PANEL PETERBILT 589

INSTALLATION INSTRUCTIONS:

NOTE: For lighted panels, wiring harness is supplied (not connected) to work for a variety of truck configurations. Before installing the panels, reference the last two pages of these instructions for directions on how to connect the wiring harness.

1. Peel the protective plastic from the top flange around the mounting slots on the panels.
2. For trucks equipped with OEM stainless steel panels:
 - a. Remove the OEM cab panel, retaining the fasteners for later.
 - b. Remove the rear mounting bracket as well as it will interfere with the new panels.
 - c. Remove the forward ball stud cup by squeezing the 4 tabs on the backside.
 - d. Install the new cab panel, re-using the 3 OEM fasteners to secure the panel below the door sill.
 - e. Fasten the front of the cab panel to the OEM forward mounting bracket (where the ball stud cup was removed). Use a supplied M6x20 hex head bolt, with a large flat washer & then a nylon retaining washer. The nylon retaining washer will hold the large flat washer on the bolt to make installation easier and will also act as a small spacer.
3. For trucks without OEM stainless steel panels:
 - a. Assemble PNL10996022SYM to PNL10996022BD/BP as shown below in Figure 1, using the supplied 10-32 carriage bolts, flat washers, and lock washers. Leave the fasteners slightly loose to allow for adjustment. The carriage bolts should be installed from the rear side of BD/BP, so that when the brackets are installed on the truck, the locknuts will be towards the front of the truck for easier access.
 - b. Install the assembled brackets onto the truck, using the supplied M6x20 hex head bolt with flat and lock washers. The bolt will install into an OEM nutsert (circled in Figure 1) and the flange & SYM bracket will sandwich the pinch weld when correctly installed. Do not fully tighten to allow for adjustment.
 - c. Install the cab panel onto the truck, using the supplied M6 hex head bolts with flat and lock washers and the OEM nutserts below the door sill.
 - d. Fasten the BD/BP bracket to the cab panel, using another M6 hex head bolt with a flat washer and lock washer.
 - e. Fully tighten all hardware and ensure that the SYM bracket is firmly against the pinch weld.
4. Peel the remaining protective plastic coating & clean with glass cleaner and a soft cloth as needed.

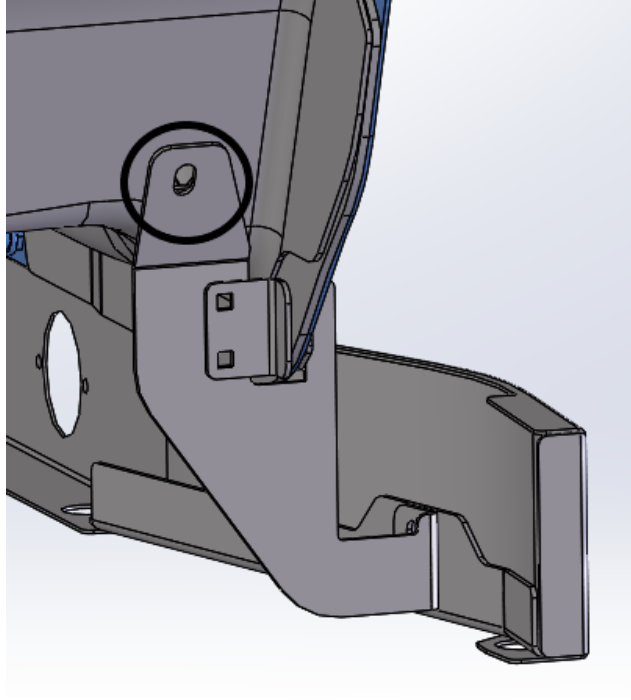


Figure 1: Assembled BD installed with OEM nutsert to be used circled (driver side shown)

Wiring Harness Instructions:

For daycabs:

1. For the plug to be at the rear of the cab panel:
 - a. Connect the WH-END harness to the open female bullet plugs at the rear of the cab panel. The WH-J16 harness is not needed.

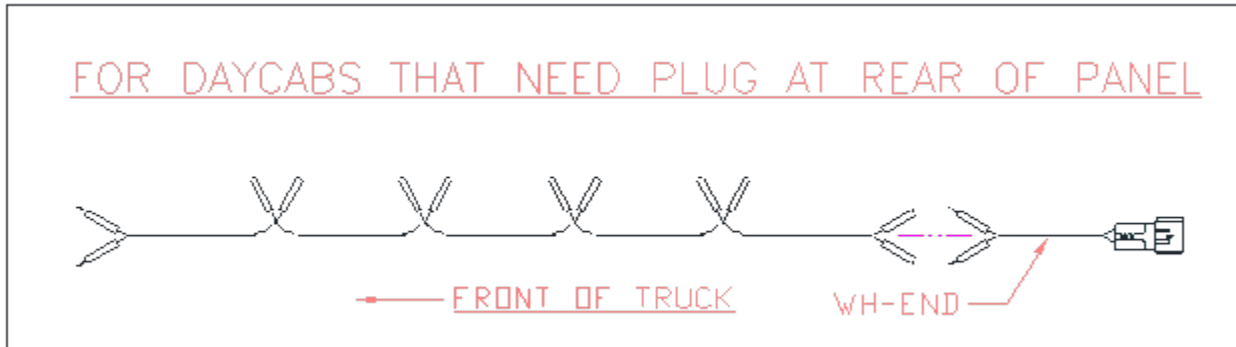


Figure 2: Wiring for daycabs with plug at rear of panel

2. For the plug to be at the front of the cab panel:
 - b. Remove the caps from the male bullet plugs at the front of the cab panel.
 - c. Install the caps onto the male bullet plugs on the WH-J16 harness.
 - d. Connect the WH-J16 harness to the male bullet plugs at the front of the cab panel.
 - e. Connect the WH-END to the remaining female bullet plugs on the WH-J16 harness.

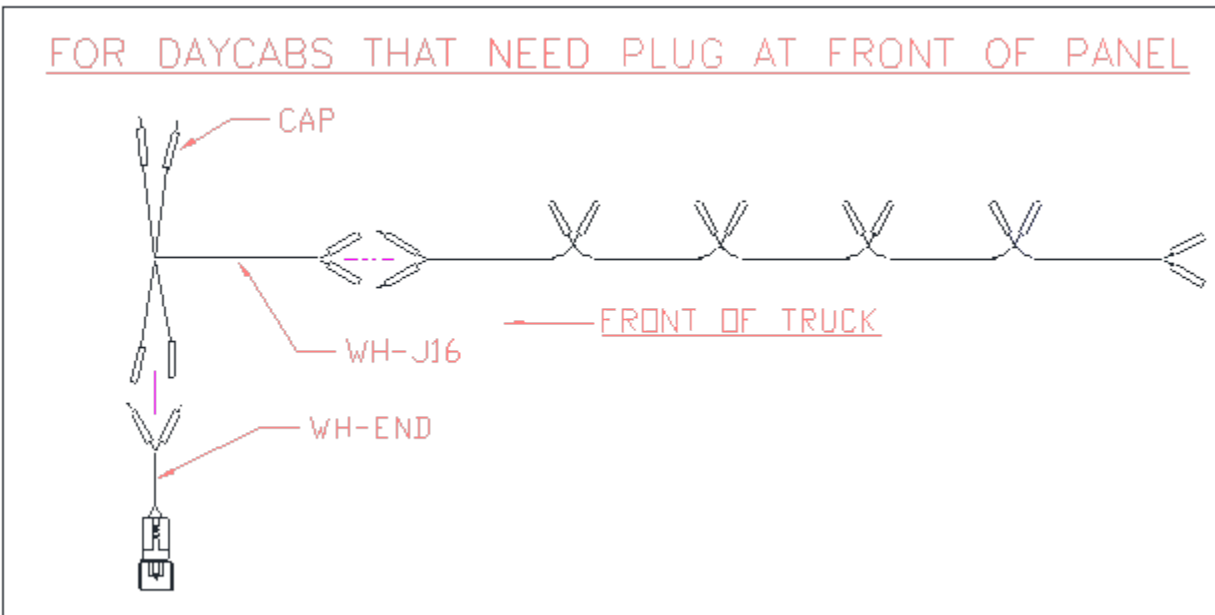


Figure 3: Wiring for daycabs with plug at front of panel

For sleeper trucks:

1. For sleeper panels with extra bullet plugs:

- a. Connect the WH-END harness to the open female bullet plugs at the rear of the sleeper panel. The WH-J16 harness is not needed.

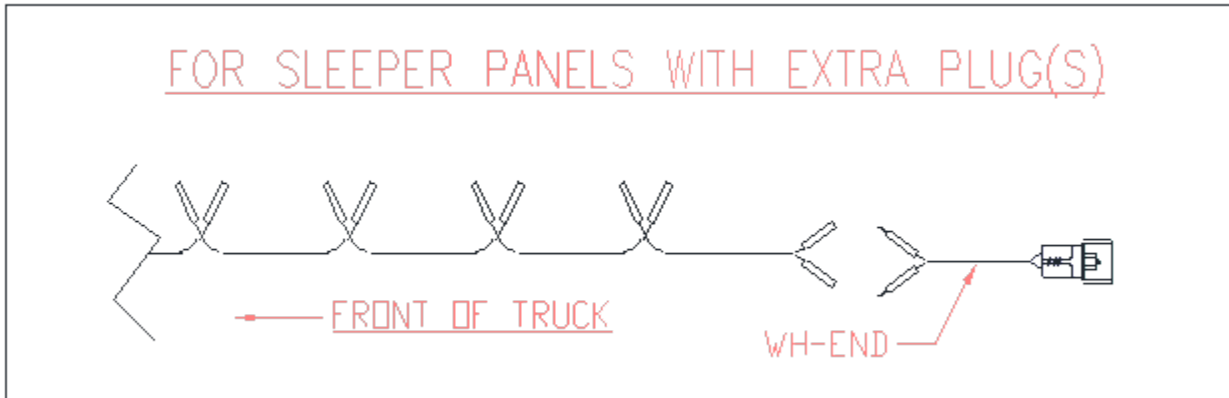


Figure 4: Wiring for sleeper trucks with extra bullet plugs

2. For sleeper panels with no extra bullet plugs:

- b. Install the WH-J16 inline with the rear-most light.
- c. Connect the WH-END to the remaining female bullet plug on the WH-J16 harness.

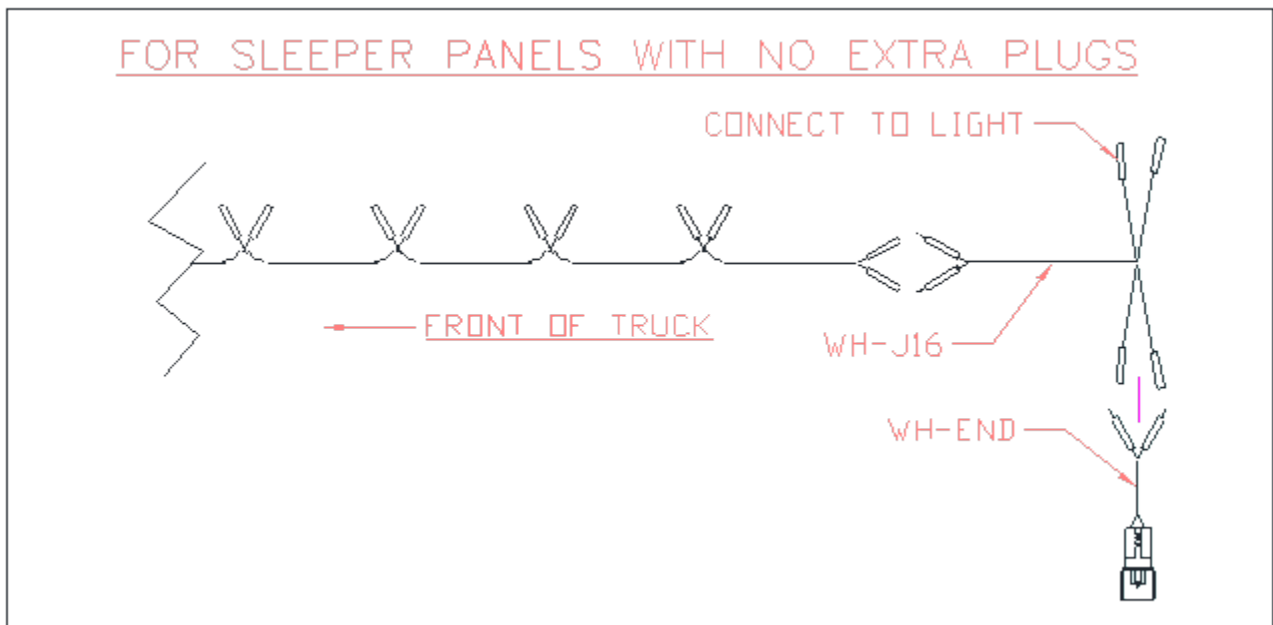


Figure 5: Wiring for sleeper trucks without extra bullet plugs

PANNEAU DE CABINE PETERBILT 589

INSTRUCTIONS D'INSTALLATION :

REMARQUE : Pour les panneaux illuminés, le faisceau de câblage fourni (non connecté) fonctionne avec une variété de configurations de camion. Avant d'installer les panneaux, reportez-vous aux deux dernières pages de ces instructions pour savoir comment connecter le faisceau de câblage.

1. Décollez la pellicule protectrice de la bride supérieure autour des fentes d'installation sur les panneaux.
2. Pour les camions équipés de panneaux en acier inoxydable OEM :
 - a. Retirez le panneau de cabine OEM en conservant les fixations pour plus tard.
 - b. Retirez le support d'installation arrière car il interfère avec les panneaux neufs.
 - c. Retirez la cuvette à goujon à rotule avant en appuyant sur les 4 languettes à l'arrière.
 - d. Posez le nouveau panneau de cabine en réutilisant les 3 fixations OEM pour fixer le panneau sous le seuil de porte.
 - e. Fixez l'avant du panneau de cabine au support d'installation avant OEM (à l'endroit où la cuvette à goujon à rotule a été enlevée). Utiliser une vis à tête hexagonale M6x20 fournie, avec une grande rondelle plate puis une rondelle de retenue en nylon. La rondelle de retenue en nylon maintiendra la grande rondelle plate sur le boulon pour faciliter l'installation et agira également comme une petite entretoise.
3. Pour les camions sans panneaux en acier inoxydable OEM :
 - a. Assemblez le PNL10996022SYM au PNL10996022BD/BP comme illustré ci-dessous dans la figure 1, à l'aide des vis à tête bombée 10-32, des rondelles plates et des rondelles freinées fournies. Laisser les fixations légèrement desserrées pour permettre le réglage. Les boulons de carrosserie doivent être installés à partir de l'arrière de BD/BP, de sorte que lorsque les supports sont installés sur le camion, les contre-écrous soient orientés vers l'avant du camion pour un accès plus facile.
 - b. Installez les supports assemblés sur le camion à l'aide de la vis à tête hexagonale M6x20 fournie avec des rondelles plates et freinées. Le boulon s'installe dans un écrou nutsert OEM (encadré dans le schéma 1) et la bride et le support SYM prennent en sandwich le rebord soudé une fois correctement installés. Ne pas serrer complètement pour permettre le réglage.
 - c. Installez le panneau de cabine sur le camion, à l'aide des vis à tête hexagonale M6 fournies avec rondelles plates et freinées et des écrous nutsert OEM sous le seuil de porte.
 - d. Fixez le support BD/BP au panneau de cabine à l'aide d'une autre vis à tête hexagonale M6 avec une rondelle plate et une rondelle freinée.
 - e. Serrez complètement toute la quincaillerie et assurez-vous que le support SYM est fermement contre le rebord soudé.
4. Décollez la pellicule plastique restant et nettoyez avec un nettoyant pour vitres et un chiffon doux au besoin.

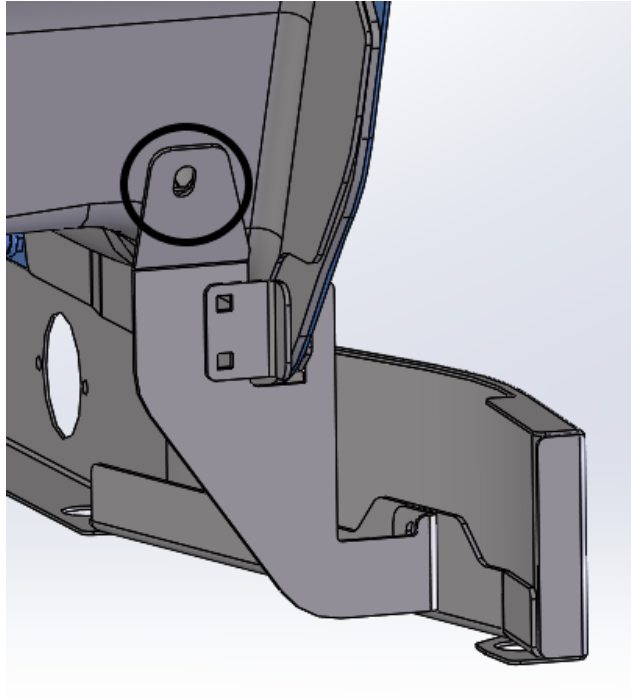


Figure 1 : BD assemblé installé avec écrou nutsert OEM à utiliser encerclé (côté conducteur illustré)

Instructions relatives au faisceau de câblage :

Pour les cabines de jour :

1. Pour que la prise se trouve à l'arrière du panneau de cabine :
 - a. Branchez le faisceau d'extrémité WH-END aux fiches femelles ouvertes à l'arrière du panneau de cabine. Le faisceau WH-J16 n'est pas nécessaire.



Figure 2 : Câblage pour cabines de jour avec prise à l'arrière du panneau

2. Pour que la prise se trouve à l'avant du panneau de cabine :
 - b. Retirez les capuchons des connecteurs cylindriques mâles à l'avant du panneau de cabine.
 - c. Posez les capuchons sur les connecteurs cylindriques mâles du faisceau WH-J16.
 - d. Branchez le faisceau WH-J16 aux fiches mâles à l'avant du panneau de cabine.
 - e. Branchez le WH-END aux autres fiches femelles sur le faisceau WH-J16.

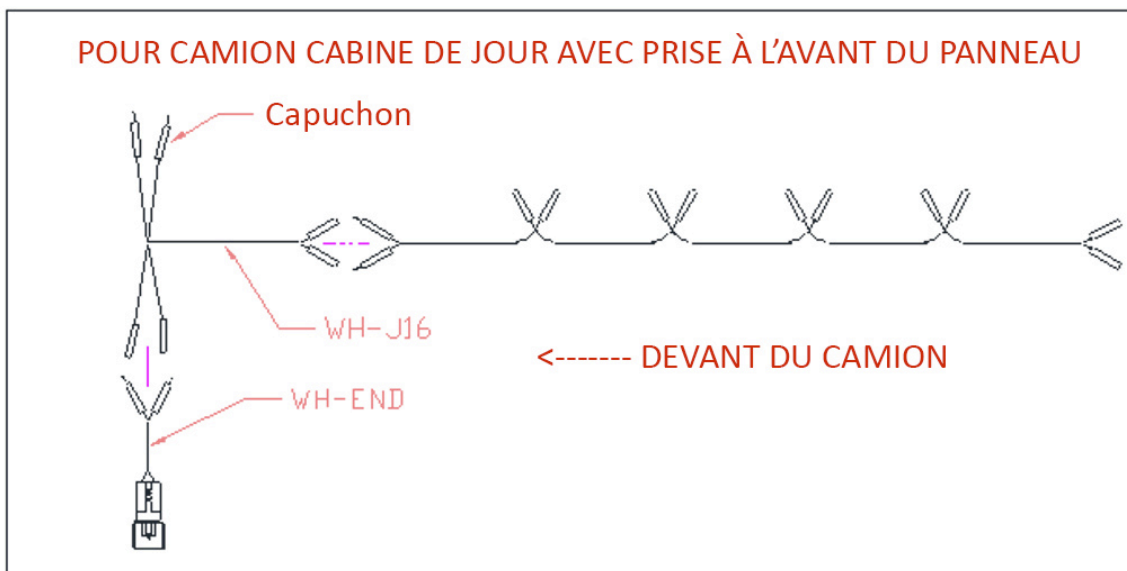


Figure 3 : Câblage pour cabine de jour avec prise à l'avant du panneau

Pour les camions-couchettes:

1. Pour panneaux de couchette avec fiches mâles supplémentaires :

- a. Brancher le faisceau WH-END aux fiches femelles ouvertes à l'arrière du panneau de couchette. Le faisceau WH-J16 n'est pas nécessaire.

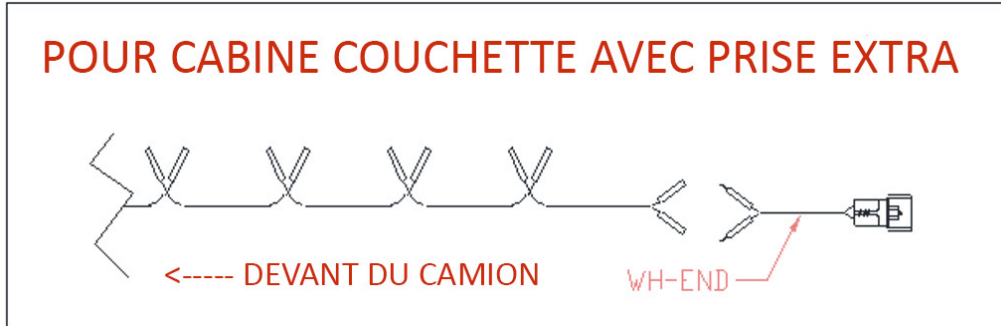


Figure 4 : Câblage pour camions-couchettes avec fiches supplémentaires

2. Pour panneaux de couchette sans fiche supplémentaire :

- b. Installez le WH-J16 en ligne avec le feu le plus à l'arrière.
- c. Connecter le WH-END à la prise femelle restante sur le faisceau WH-J16.

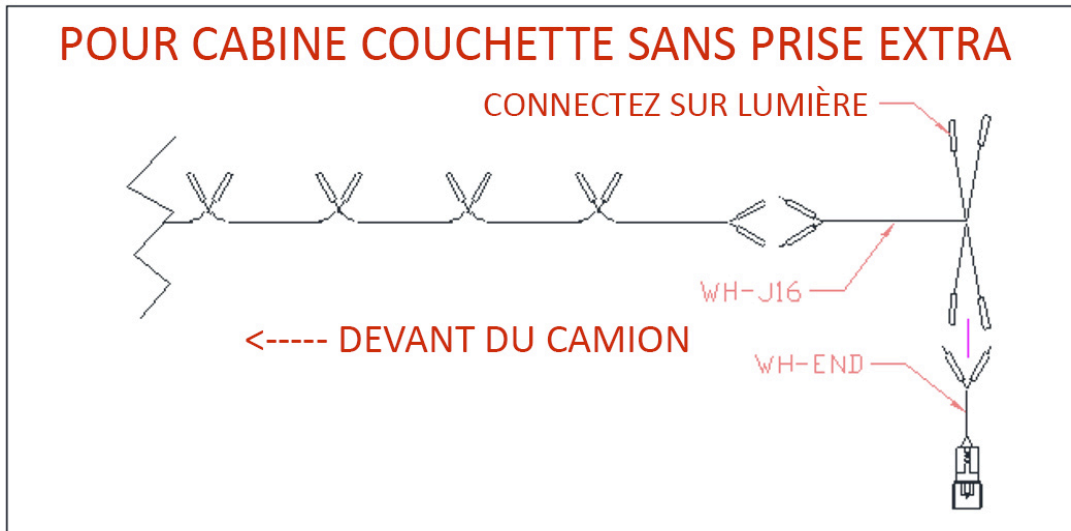


Figure 5 : Câblage pour camions-couchettes sans fiche supplémentaire

PANEL DE CABINA PETERBILT 589

INSTRUCCIONES DE INSTALACIÓN:

NOTA: para paneles iluminados, el mazo de cables provisto (no conectado) funciona con una gran variedad de configuraciones de camiones. Antes de instalar los paneles, refiérase a las últimas dos páginas de estas instrucciones para las indicaciones de cómo conectar el mazo de alambres.

1. Quite el plástico protector de la brida superior alrededor de las ranuras de montaje en los paneles.
2. Para camiones equipados con paneles OEM de acero inoxidable:
 - a. Quite el panel de cabina OEM, guardando los sujetadores para después.
 - b. Quite el soporte de montaje posterior también ya que interfiere con los nuevos paneles.
 - c. Quite la copa de perno esférica delantera apretando las 4 pestañas en la parte trasera.
 - d. Instale el nuevo panel cabina, re-usando los 3 sujetadores OEM para asegurar el panel por abajo del travesaño de la puerta.
 - e. Sujete el frente del panel de cabina al soporte de montaje delantero OEM (de donde quitó la copa de perno esférica). Use los tornillos hexagonales provistos M6x20, con arandelas grandes y planas, y con arandelas retenedoras de nylon. Estas últimas sostienen la arandela grande al tornillo para hacer la instalación más fácil y a la vez actúa como un pequeño espaciador.
3. Para camiones sin paneles de acero inoxidable OEM:
 - a. Ensamble NL10996022SYM a PNL10996022BD/BP como se muestra en la Figura 1 abajo, usando los tornillos 10-32 provistos, arandelas planas y arandelas de bloqueo. Deje los sujetadores levemente flojos para permitir ajustes posteriores. Los tornillos de carrocería deben instalarse por la parte posterior de BD/BP, de tal forma que cuando los soportes se instalan en el camión, las tuercas estarán hacia el frente del camión para fácil acceso.
 - b. Instale en el camión los soportes ensamblados, usando los tornillos hexagonales provistos M6x20, con arandelas planas y arandelas de bloqueo. El tornillo se instalará en un nutsert OEM (circulada en la Figura 1) y la brida y el soporte SYM cubrirán la soldadura cuando están correctamente instalados. No apriete completamente para permitir ajustes.
 - c. Instale el panel cabina en el camión, usando los tornillos hexagonales provistos M6 con arandelas planas y de bloqueo, y los nutserts OEM abajo del travesaño de la puerta.
 - d. Sujete el soporte BD/BP al panel cabina, usando otro tornillo hexagonal M6 con arandela plana y arandela de bloqueo.
 - e. Apriete completamente todos los accesorios, asegurándose que los soportes SYM están firme sobre la soldadura.
4. Quite el plástico protector remanente y limpie con limpiador de vidrio y un paño suave si es necesario.

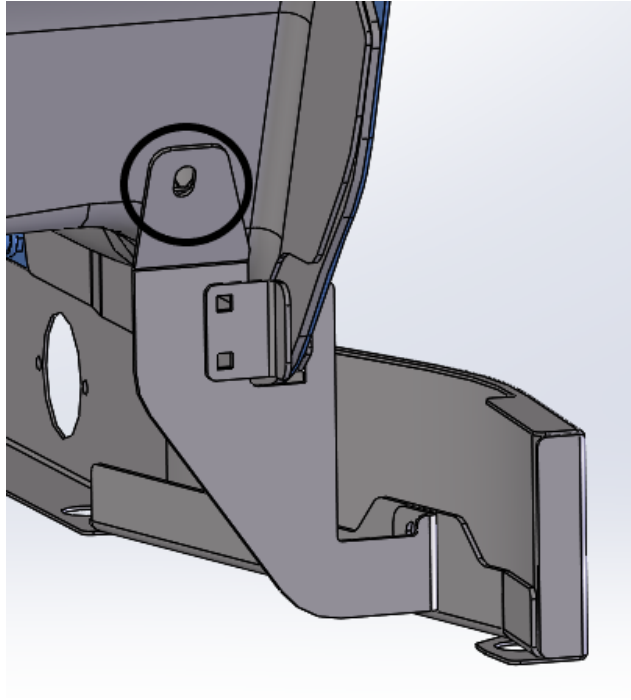


Figura 1: BD ensamblado instalado con el nutsert OEM que se usará, mostrado circulado (lado del piloto mostrado)

Instrucciones para el mazo de cables:

Para camiones sin dormitorio:

1. Para que el enchufe esté en la parte trasera del panel de cabina:
 - a. Conecte el mazo WH-END a los enchufes de bala hembras en la parte trasera del panel. El mazo WH-J16 no se necesita.



Figura 2: Alambrado para camiones sin dormitorio con enchufe en la parte trasera del panel

2. Para que el enchufe esté al frente del panel de cabina:
 - b. Quite los tapone de los enchufes de bala machos al frente del panel cabina.
 - c. Instale los tapone en los enchufes tipo bala machos del mazo WH-J16.
 - d. Conecte el mazo WH-J16 a los enchufes tipo bala machos al frente del panel cabina.
 - e. Conecte WH-END al reto de enchufes tipo bala hembras en el mazo WH-J16.

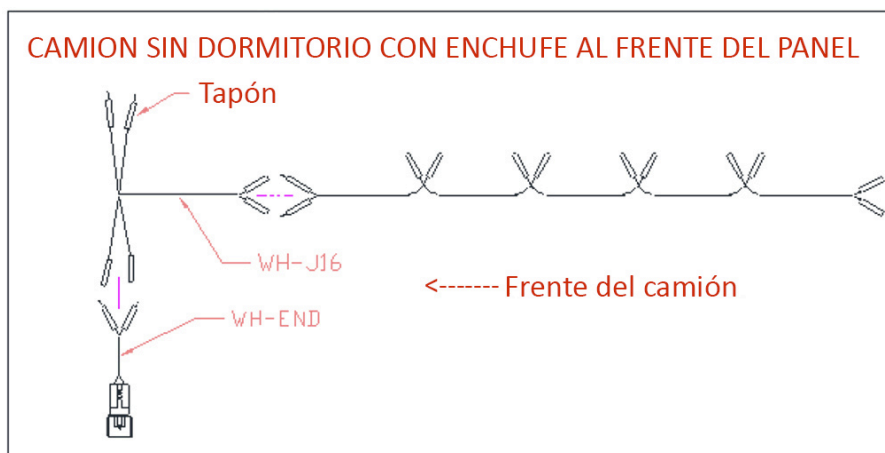


Figura 3: Alambrado para camiones sin dormitorio con enchufe al frente del panel

Para camiones con dormitorio:

1. Para paneles dormitorio con enchufes tipo bala extras:

- a. Conecte el mazo WH-END a los enchufes tipo bala hembras abiertos en la parte trasera del panel. El mazo WH-J16 no se necesita.

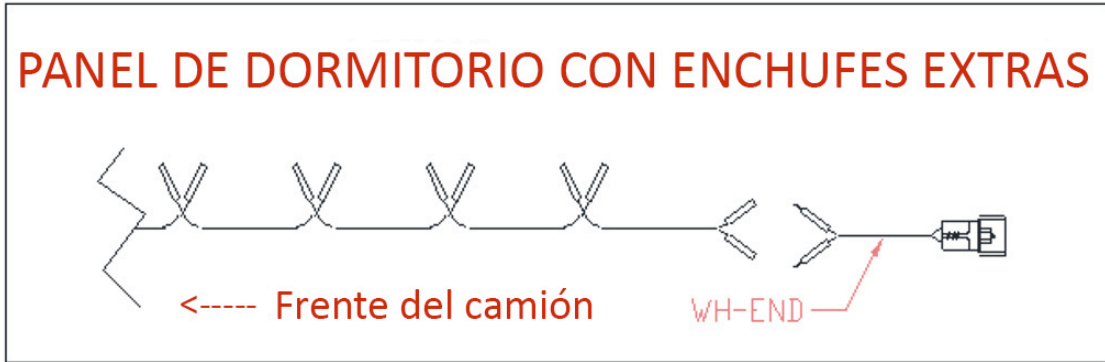


Figura 4: Alambrado para camiones con dormitorio y enchufes tipo bala extras

2. Para paneles dormitorio sin enchufes tipo bala extra:

- b. Instale WH-J16 en línea con la luz más posterior.
- c. Conecte el WH-END al resto de enchufes tipo bala hembras restantes en el mazo WH-J16.

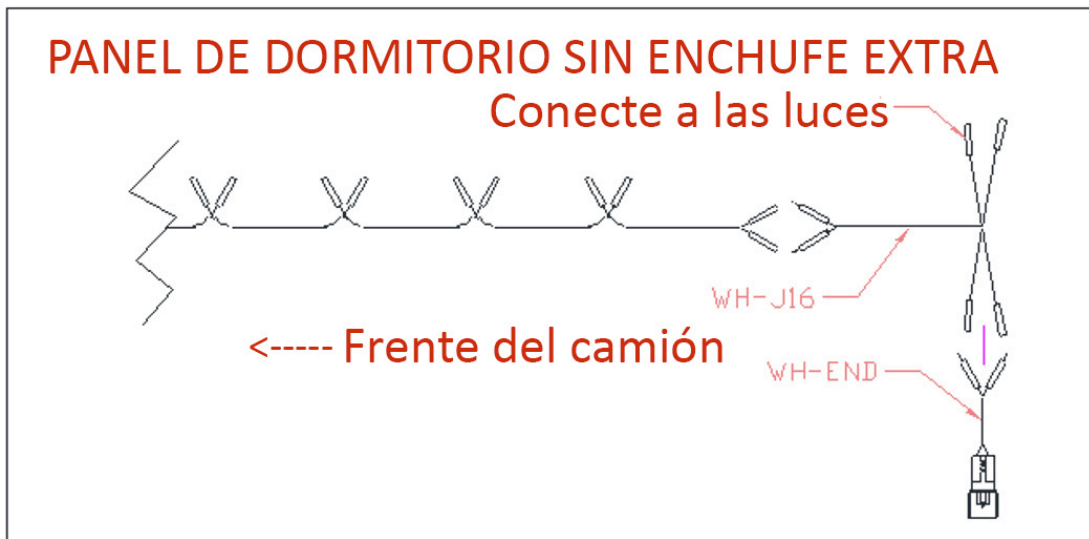


Figura 5: Alambrado para camiones con dormitorio sin enchufes tipo bala extras